




Общество с ограниченной ответственностью

СТИЛМ



steelmebel.com

-  248033, г.Калуга, 2-ой Академический проезд, д.13
-  +7 (4842) 76-55-95, +7 (495) 766-37-12
-  info@steelmebel.com





КАРКАС СТОЛА СЕРИИ СМ-10

Каркас стола с эффектом "парящей" столешницы. Боковые П-образный опоры изготовлены из профильной трубы 40x40.



КАРКАС СТОЛА СЕРИИ СМ-20

Каркас стола с эффектом "парящей" столешницы. Боковые П-образный опоры изготовлены из профильной трубы 50x50.



КАРКАС СТОЛА СЕРИИ СМ-30

Каркас стола с эффектом "парящей" столешницы. Боковые П-образный опоры изготовлены из профильной трубы 60x30.



КАРКАС СТОЛА СЕРИИ СМ-31

Каркас стола с эффектом "парящей" столешницы. Боковые О-образный опоры изготовлены из профильной трубы 60x30.



КАРКАС СТОЛА СЕРИИ СМ-41

Каркас стола с эффектом "парящей" столешницы. Боковые О-образный опоры изготовлены из профильной трубы 50x25.



КАРКАС СТОЛА СЕРИИ СМ-12

Каркас стола с эффектом "парящей" столешницы. Боковые опоры в форме трапеции изготовлены из профильной трубы 40x40.

ИНФОРМАЦИЯ ДЛЯ ЗАКАЗА

Каркас СМ-1х – опора из профильной трубы 40x40

Каркас СМ-2х – опора из профильной трубы 50x50

Каркас СМ-3х – опора из профильной трубы 60x30

Каркас СМ-4х – опора из профильной трубы 50x25

Каркас СМ-х0 – боковая П-образная опора с эффектом парящей столешницы, элементом жесткости являются царги под столешницей.

Каркас СМ-х1 – боковая О-образная опора с эффектом парящей столешницы, элементом жесткости являются царги под столешницей.

Каркас СМ-х2 – боковая опора в виде трапеции с эффектом парящей столешницы, элементом жесткости являются царги под столешницей.

Каркас СМ-х5 – боковая П-образная опора, элементом жесткости является передняя экран из ЛДСП или металла.

Каркас СМ-х6 – боковая О-образная опора, элементом жесткости является передняя экран из ЛДСП или металла.

В серии входят рабочие станции на 2 столешницы в глубину и неограниченное количество в длину.

Все каркасы комплектуются регулируемыми опорами для компенсации неровностей пола и покрыты полимерной порошковой эмалью. Цвет по согласованию с заказчиком.



КАРКАС СТОЛА СЕРИИ CM-07

Каркас стола изготовлен из профильной трубы 40x40, ножки 50x50. Полностью разборная конструкция. Оригинальный узел соединения обеспечивает быструю и удобную многоразовую сборку/разборку каркаса. В серию входят каркасы типа Тандем на 2 столешницы в глубину.



КАРКАС СТОЛА СЕРИИ CM-17

Каркас стола изготовлен из профильной трубы 40x20, ножки 40x40. Полностью разборная конструкция. Оригинальный узел соединения обеспечивает быструю и удобную многоразовую сборку/разборку каркаса. В серию входят каркасы типа Тандем на 2 столешницы в глубину.



КАРКАС СТОЛА СЕРИИ CM-27

Каркас стола изготовлен из профильной трубы 40x20, ножки 60x30. Полностью разборная конструкция. Оригинальный узел соединения обеспечивает быструю и удобную многоразовую сборку/разборку каркаса. В серию входят каркасы типа Тандем на 2 столешницы в глубину и рабочие станции на произвольное количество столешниц в длину.



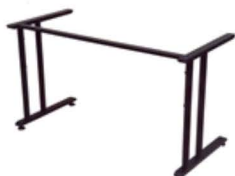
КАРКАС СТОЛА СЕРИИ K-72

Каркас стола изготовлен из профильной трубы 40x20, ножки Ф51 (возможно Ф40). Полностью разборная конструкция. Оригинальный узел соединения обеспечивает быструю и удобную многоразовую сборку/разборку каркаса.



КАРКАС СТОЛА СЕРИИ НК 1-00

Каркас стола с эффектом "парящей" столешницы изготовлен из профильной трубы 40x20, ножки Ф57.



ОПОРА СТОЛА K-62

L-образная опора изготовлена из профильной трубы 50x25 и Ф40. Элементом жесткости является передняя экран из ЛДСП или металла.



ОПОРА СТОЛА НК-12

L-образная опора изготовлена из профильной трубы 50x25 и 40x20. Элементом жесткости является передняя экран из ЛДСП или металла. Отличное решение для ученической мебели.



ОПОРА СТОЛА НК-13

L-образная опора изготовлена из профильной трубы 50x25 и 40x20. Декоративные вкладыши из перфорированного листа. Элементом жесткости является передняя экран из ЛДСП или металла. Передняя стенка из перфорированного листа заказывается отдельно.



КАРКАС СТОЛА ПОТОЧНОЙ АУДИТОРИИ

Выполнен из профильной трубы 60x40. Подпятник для крепления к полу. Откидной механизм сиденья.

Все опоры комплектуются регулируемыми опорами для компенсации неровностей пола и покрыты полимерной порошковой эмалью. Цвет по согласованию с заказчиком.



ОПОРА К-19

Табулярная опора изготовлена из эллипсовидной трубы сечением 55x110мм. Фланец 120x120мм с 4мя отверстиями для крепления к столешнице.



ОПОРА К-45

Табулярная опора изготовлена из трубы Ф51. Фланец 90x90мм с 4мя отверстиями для крепления к столешнице.



ОПОРА К-83

Табулярная опора изготовлена из трубы Ф83. Фланец 120x120мм с 4мя отверстиями для крепления к столешнице.



ОПОРА К-06

Табулярная опора изготовлена из трубы профильной 50x50. Фланец 120x120мм с 4мя отверстиями для крепления к столешнице.

Все опоры комплектуются регулируемыми опорами для компенсации неровностей пола и покрыты полимерной порошковой эмалью. Цвет по согласованию с заказчиком. Упакованы в коробку из гофрокартона.

МЕБЕЛЬНАЯ ФУРНИТУРА



КАБЕЛЬНЫЕ ЛОТКИ



КОЛЕСНАЯ ОПОРА



ПЕРФОРИРОВАННЫЕ ЭКРАНЫ



КРЕПЕЖНЫЕ ПЛАСТИНЫ
С РЕБРОМ ЖЕСТКОСТИ

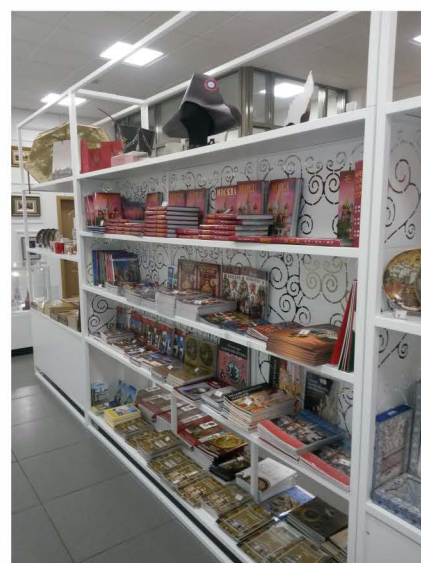
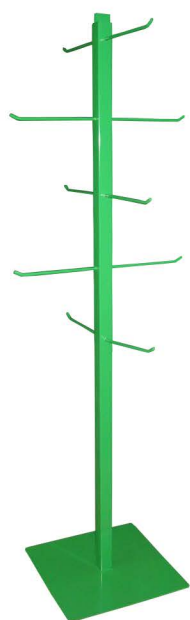


СТРУБЦИНА К-58



УГОЛКИ

КАРКАСЫ ДЛЯ ТОРГОВОЙ, ВЫСТАВОЧНОЙ, ПРОИЗВОДСТВЕННОЙ МЕБЕЛИ ПО ИНДИВИДУАЛЬНЫМ ПРОЕКТАМ



ПРОИЗВОДСТВО

Общество с ограниченной ответственностью "СтилМ" занимается производством металлических каркасов и опор для мебели. Наши каркасы широко используются для производства офисных и ученических столов, а также в сфере общественного питания и торговли.

Другим направлением нашего производства являются механизмы трансформации для мягкой мебели.

Наши специалисты занимаются производством каркасов и опор более 15 лет. За это время мы накопили богатый опыт и завоевали доверие большого количества производителей офисной и мягкой мебели.

Мы располагаем более 2000 м2 собственных производственных и складских площадей. Собственным парком оборудования, среди которого: заготовительный участок, участок холодной штамповки, токарный и фрезерный участки, слесарный участок, участок аргоно-дуговой сварки, а также участок нанесения порошкового покрытия.

